

## MODULO TICKETING

TICKETING bigliettazione per utenti giornalieri e coupon di servizi	STA	PRO	BUS	ENT
	-	-	-	Si

## INTRODUZIONE

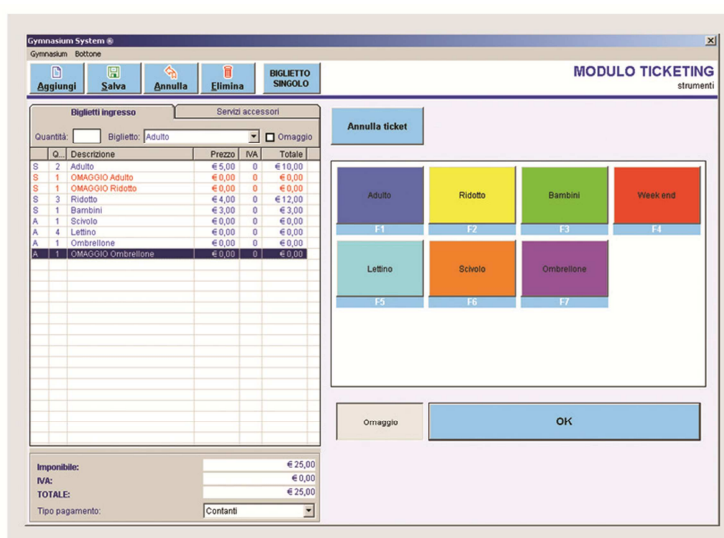
Il modulo Ticketing rappresenta la soluzione ideale per la gestione degli utenti giornalieri di piscine, parchi a tema ed impianti con grandi afflussi di utenti occasionali.

## MODULO

Possibilità di emissione di biglietti con codice a barre tramite stampante termica o programmazione di tag di prossimità, editor di stampa per i biglietti, interfaccia rapida “a bottoni” per inserimento dati, visualizzazione e riepilogo movimenti, gestione biglietto di tipo ingresso - servizi accessori – omaggio, parametri di impostazione dei biglietti con data di scadenza - numero di accessi - antipassback, riepiloghi di cassa, ecc.

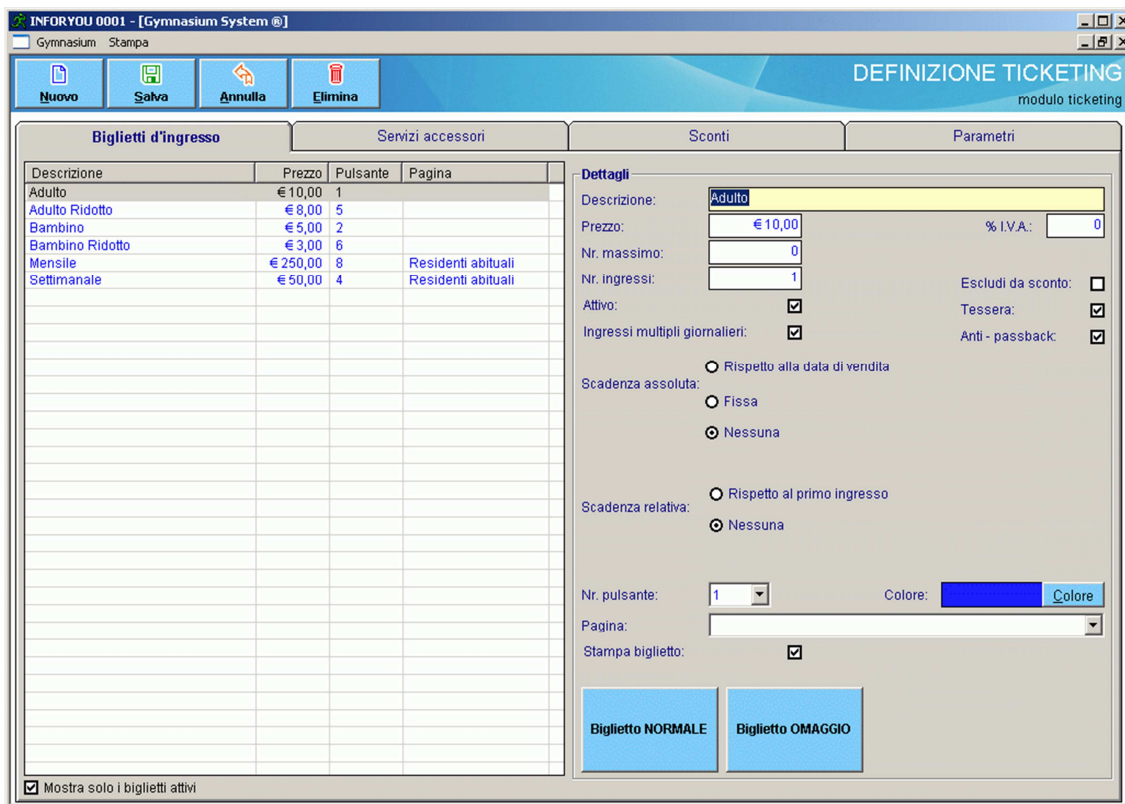
I biglietti termici possono essere personalizzati con stampa 4 colori sul retro.

Il Modulo Ticketing è disponibile anche in versione “touch screen” per i clienti con il Modulo Cassa Veloce.



## IMPOSTAZIONI

Dalla schermata di definizione del modulo Ticketing è possibile impostare i parametri per la configurazione del modulo stesso.



E' possibile aggiungere, modificare o eliminare biglietti di ingresso o biglietti per servizi accessori (es. sdraio, lettino,..).

E' possibile differenziare i ticket consentendo o meno ingressi multipli dell'utente nello stesso giorno, controlli anti-passback e scadenza assoluta o relativa del ticket.

La stampa dei biglietti può essere personalizzata e può utilizzare come tipologia biglietti di prossimità o barcode.

### Esempi di ticket

Tipo Ingresso	Num. Ingressi	Ingressi multipli	Scadenza assoluta	Scadenza relativa
Ingresso Adulto oggi per 1 entrata	1	Si/no (se si può entrare più volte nello stesso giorno)	Rispetto alla data di vendita (indicare un numero di ore entro cui usufruire del ticket)	Nessuna
Ingresso Adulto valido fino a fine anno per 10 entrate (eventualmente ripetuta nell'arco dello stesso giorno)	10	Si/no (se si può entrare più volte nello stesso giorno)	Fissa = 31/12/2007	Nessuna
3 ingressi validi fino a fine anno e da consumarsi entro 7 giorni dal primo utilizzo	3	Si/no (se si può entrare più volte nello stesso giorno)	Fissa = 31/12/2007	Rispetto al primo ingresso = 7 giorni
Ingresso 2 giorni consecutivi	2	Si/no (se si può entrare più volte nello stesso giorno)	nessuna	Rispetto al primo ingresso = 2 giorni
Pacchetto 10 ingressi da consumare entro 3 mesi	10	Si/no (se si può entrare più volte nello stesso giorno)	nessuna	Rispetto al primo ingresso = 3 mesi

## GYMNASIUM MANAGER

**TASTO RAPIDO: F8**

**Biglietti ingresso**

Quantità:  Biglietto:   Omaggio

Q.	Descrizione	Prezzo	IVA	Totale
S	3 Adulto	€ 10,00	0	€ 30,00
S	2 Adulto Ridotto	€ 8,00	0	€ 16,00
S	1 Bambino	€ 5,00	0	€ 5,00
A	3 Sdraio	€ 2,00	0	€ 6,00
A	1 Lettino	€ 5,00	20	€ 5,00
A	1 OMAGGIO Ombrellone	€ 0,00	0	€ 0,00

Sconto:

Imponibile: € 61,17

IVA: € 0,83

TOTALE: € 62,00

Tipo pagamento:

**Carica servizi**

Servizio:  Q.tà:

**Annulla ticket**

Buttons: Adulto, Bambino, Settimanale, Adulto Ridotto, Bambino Ridotto, Mensile, Ombrellone (10), Sdraio (25), Lettino (15)

Buttons: Residenti abituali, Non residenti abituali, Residenti occasionali, Non residenti occasionali, VIP

Buttons: PAGINA 1, PAGINA 2, PAGINA 3, PAGINA 4, PAGINA 5

Buttons: Omaggio, OK

Permette l'inserimento dei Ticket degli utenti giornalieri.

Il tasto **Biglietto Singolo** permette di stampare un singolo biglietto per ogni voce anche se raggruppata. Ad es. 10 giri sullo scivolo, vengono stampati 10 biglietti invece che un biglietto con scritto 10 scivoli.

Il tasto **Annulla ticket** permette di eliminare tutti i biglietti e servizi accessori inseriti nella lista.

**E' possibile visualizzare la lista dei ticket di ingresso e accessori emessi con stampe di raggruppamento per tipologia di ticket emesso.**