

MODULO ESPORTAZIONE DATI

ESPORTAZIONE DATI	STA	PRO	BUS	ENT
Esportazione dati su Microsoft Excel o su file di testo	Si	Si	Si	Si
Modulo	Si	Si	Si	Si

INTRODUZIONE

Il Modulo Esportazione Dati rappresenta la soluzione ideale per esportare i dati in vari formati Excel (o di testo) per una successiva elaborazione da parte dell'operatore. Inoltre è possibile esportare in modo nativo sia la stampa che l'origine dati in diversi formati: pdf, xls, xlsx, html, mht, rtf, csv, text file.

MODULO

Il modulo permette diverse tipologie di esportazione in base agli scenari che si desidera esportare (*ES. ABBONAMENTI, PRENOTAZIONI, ACCESSI,...*) con possibilità di filtrare per intervallo di tempo.

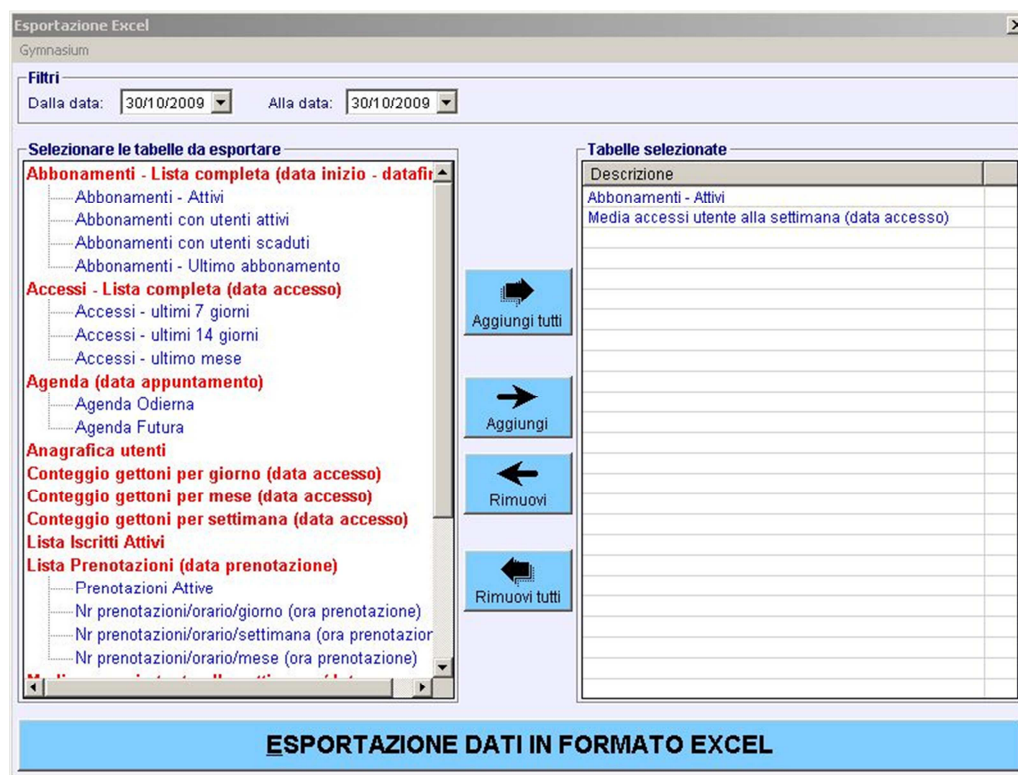
Su richiesta, è inoltre possibile inserire delle esportazioni personalizzate necessarie all'impianto per alcune statistiche o elaborazioni.

Le esportazioni dati delle stampe sono tutte native e non richiedono software aggiuntivi di terze parti. Inoltre è possibile settare il diritto da parte degli operatori di effettuare questa esportazione oppure no per ogni singola stampa.

IMPOSTAZIONI

Non sono previste impostazioni.

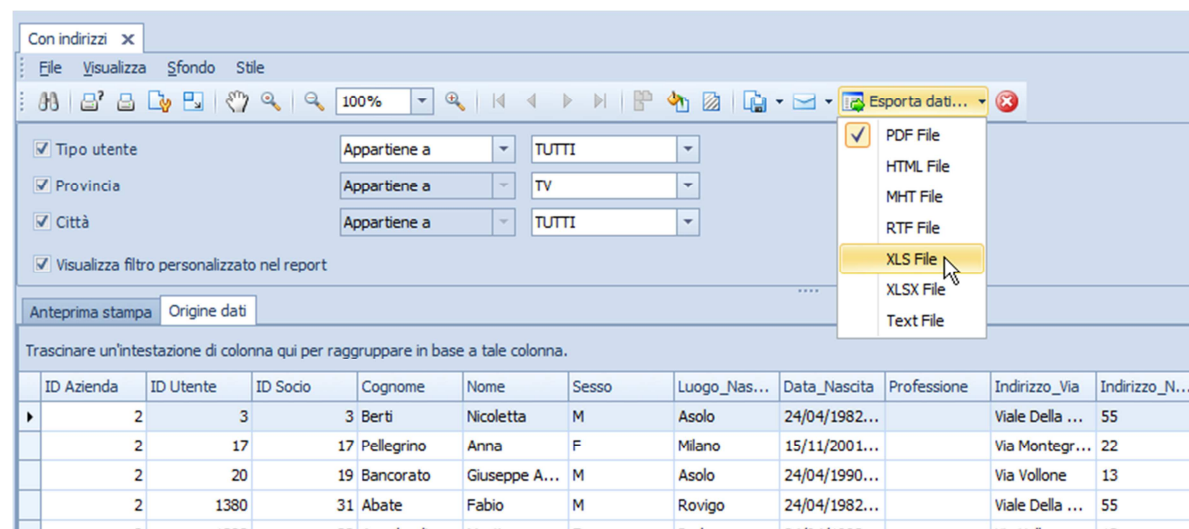
GYMNASIUM MANAGER



Permette di scegliere di esportare tutti gli scenari o solo alcuni. Sono presenti alcune esportazioni che richiedono uno o più parametri temporali che si impostano sulla sezione in alto Filtri (*ES. ACCESSI – LISTA COMPLETA (DATA ACCESSO) → DATA ACCESSO È IL PARAMETRO DA IMPOSTARE PER ESPORTARE GLI ACCESSI DI UNA CERTA DATA*). Le esportazioni che richiedono un filtro visualizzano il parametro tra parentesi.

Nella lista delle esportazioni vengono visualizzate anche le esportazioni personalizzate create appositamente per il centro.

Facendo l'esportazione viene creato un documento Excel con un foglio per ogni esportazione scelta. L'operatore potrà poi elaborare i dati direttamente dal documento creato usando le funzioni presenti su Microsoft Excel.



Nelle stampe è possibile esportare sia l'anteprima che l'origine dei dati.