

MODULO ANALISI E DASHBOARD

ANALISI E DASHBOARD	STA	PRO	BUS	ENT
analisi dati, indicatori, grafici e monitoraggio				
Modulo	-	Si	Si	Si

INTRODUZIONE

Il modulo Analisi Statistiche rappresenta la soluzione ideale per l'analisi dei dati, la visualizzazione di indicatori e grafici ed il monitoraggio e controllo dell'andamento del centro.

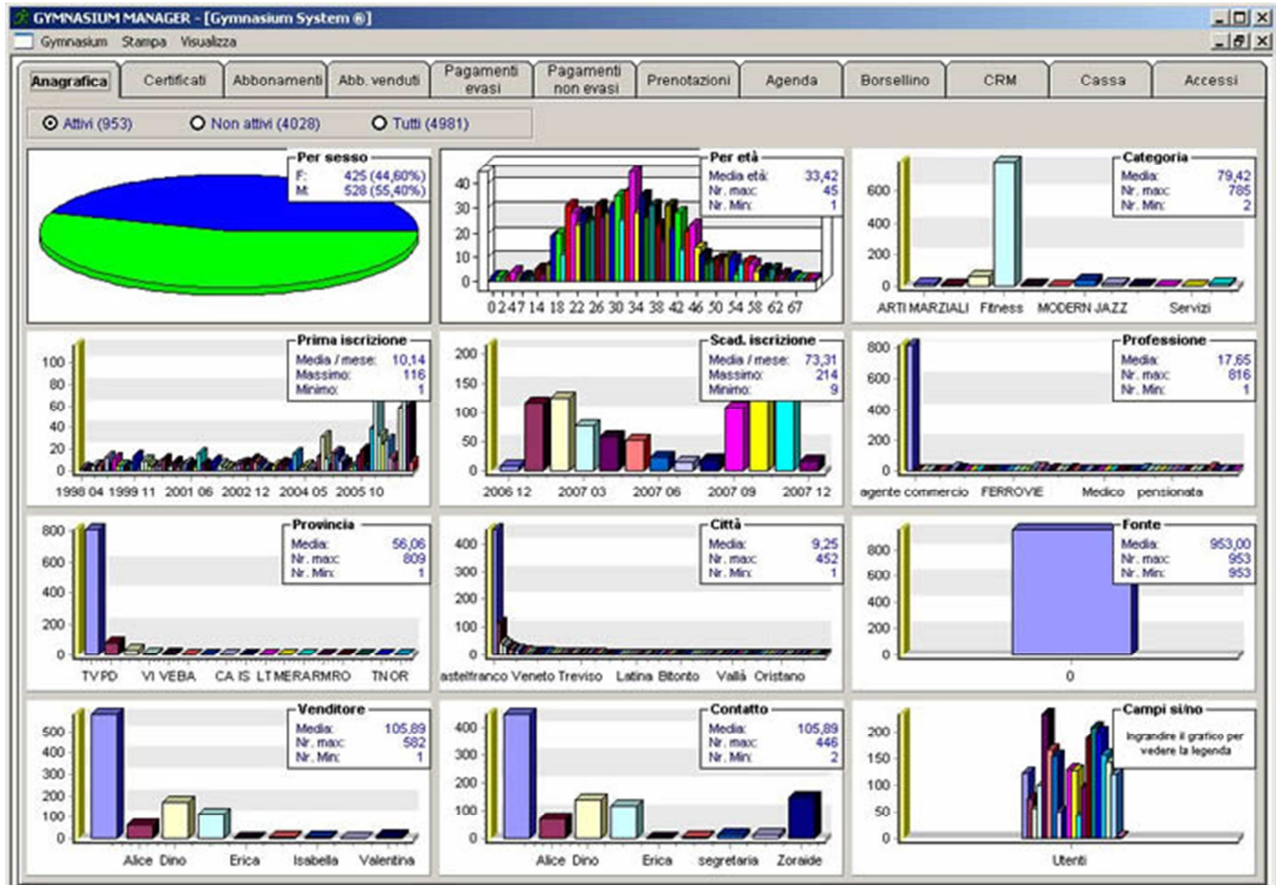
MODULO

Il modulo permette di vedere l'andamento del centro visualizzando le informazioni a seconda dell'ambito che si vuole interrogare (es. amministrazione, analisi abbonamenti, analisi statistiche su anagrafiche, certificati, prenotazioni, accessi, ecc).

IMPOSTAZIONI

Non sono previste impostazioni.

GYMNASIUM MANAGER



Analisi abbonamenti

Permette di fare delle statistiche sugli abbonamenti venduti e sui pagamenti con comparazione diretta della quantità e dell'importo corrispondente.

Cruscotto e indicatori

E' un insieme di scenari di analisi statistiche suddivise per tema (Anagrafica, Certificati, Abbonamenti, Abbonamenti venduti, Pagamenti evasi e non, Prenotazioni, Agenda, Borsellino, CRM, Cassa e Accessi) con possibilità di filtro a seconda del tipo.

Selezionando il singolo grafico è possibile visualizzarlo a tutto schermo e operare direttamente per modificare il tipo di grafico, il formato, la visualizzazione, le opzioni di stile, la legenda, fare l'esportazione dei dati (Excel, XML, testo, HTML, ecc..) o del grafico (JPG, PNG, GIF, Postscript, ...), stamparlo.

GYMDASH

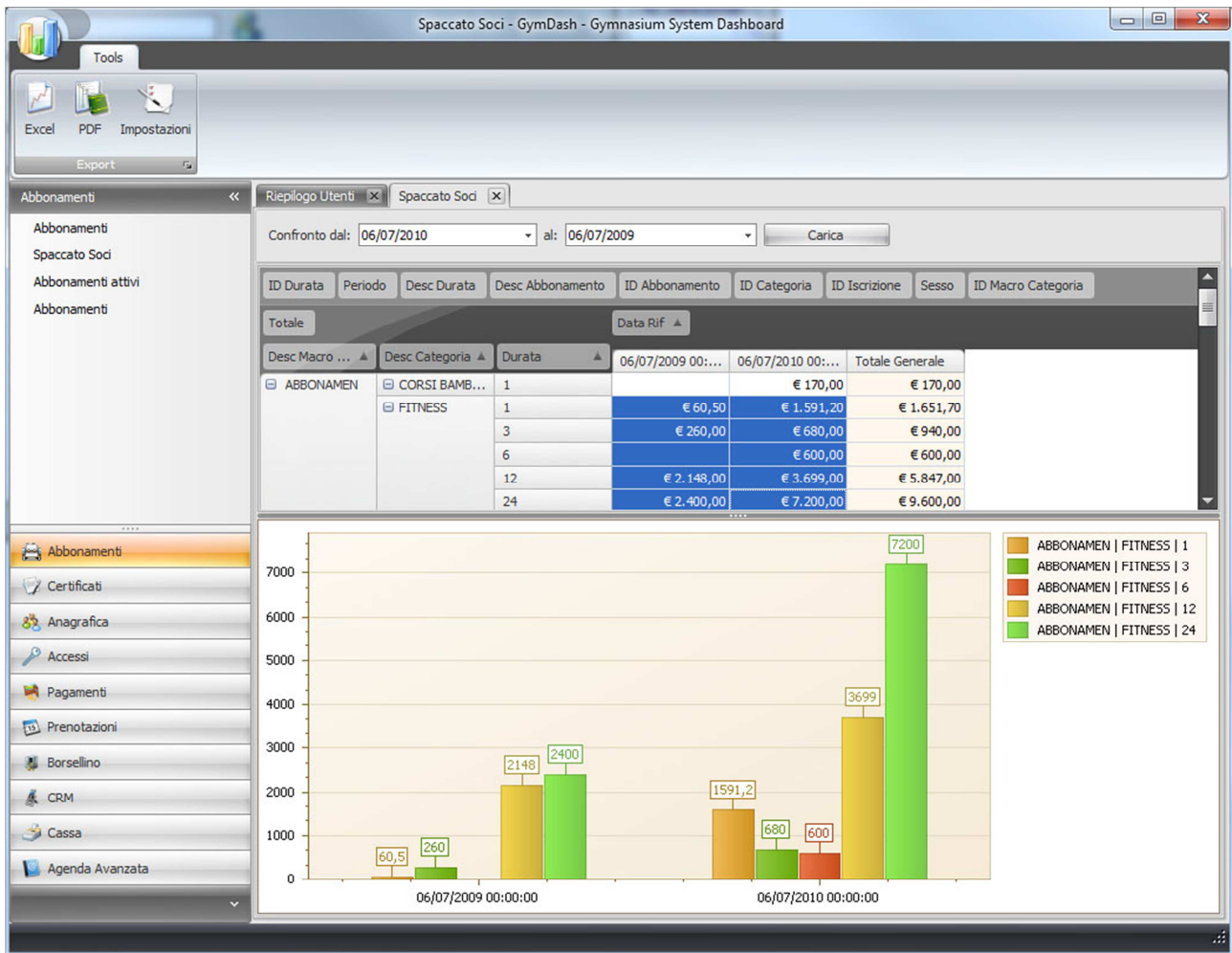
Il modulo permette di visualizzare in modo immediato tutte le informazioni memorizzate nel database suddivise per argomenti e con dettagli di approfondimento.

La rappresentazione grafica con indicatori, grafici e tabelle pivot consente di esplorare i dati, visualizzarli, esportarli e stamparli in modo immediato ed intuitivo.

Il modulo Dashboard può essere arricchito con appositi elementi aggiuntivi, realizzati direttamente da INFORYOU oppure da consulenze di terze parti o direttamente dall'operatore.



Esempio di cruscotto realizzato disponibile con il modulo Dashboard.



Esempio di analisi dati realizzato attraverso un elemento del modulo Dashboard che consente di estrapolare le informazioni, filtrarle con appositi criteri di filtro, visualizzarle in tabelle pivot con funzioni di aggregazione (somma, conteggio, media, max, min, ...) e rappresentarle immediatamente sotto forma di grafico.

Sia la tabella che il grafico possono essere stampanti ed esportati in diversi formati.